





Modellbeschreibung:

- Gestell:** Stahlrohrrahmen und Holzwerkstoffe
Sichtbare Holz-Formschale in 3 Holzarten lieferbar
- Polsterung Sitz:** HsL- Superflex hochwertiger Formkaltschaum in 3 Sitzhärten
2 verschiedene Sitzhöhen preisgleich wählbar / 43 oder 46 cm
- Polsterung Rücken:** hochwertiger Formkaltschaum inkl. Kopfstütze, in Höhe und Neigung verstellbar
- Unter dem Bezug:** Weiche Polyester-Vlies-Matte
- Max. Belastbarkeit:** 120kg
- Grundversion:** 360° drehbar

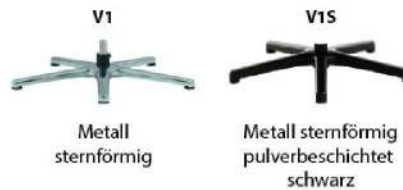
Faltenbildung gehört zur legeren Verarbeitung!



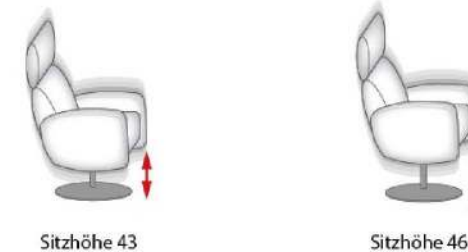
ca. Massangaben in cm

<u>Sessel</u>	
Breite:	74
Höhe:	108-113 oder 111-116
Tiefe:	86
Sitzhöhe:	43 oder 46
Sitztiefe:	52
Breite (Innenmaß):	49-44
<u>Hocker</u>	
Breite:	50
Höhe:	41 oder 43
Tiefe:	50
Höhe 41 empfohlen für die Sessel Sitzhöhe 43cm	
Höhe 43 empfohlen für die Sessel Sitzhöhe 46cm	

Drehteller für Sessel



Sitzhöhen



Sitzhärten



HsL-Wahlweise in 3 verschiedenen Sitzhärten (ohne Mehrpreis)
Bitte grundsätzlich angeben! Empfehlung: F2



F1-weich



F2-mittel



F3-fest

Drehteller für Hocker



Holzarten Sessel und Hockerformschale



Wildeiche hell



Nussbaum



Eiche dunkel



Bitte alle erforderlichen Vorgaben zu einer Bestellung beachten. Beginnen Sie Ihre Angaben mit der davorstehend linken Type. (Bitte Stellskizze mitsenden!)








Die Nahtverarbeitung oder Notwendigkeit zusätzlicher/geänderter Nähte kann im Vergleich zwischen der Stoff-/Leder Ausführung unterschiedlich ausfallen. Faltenbildung ist ein normaler Prozess. Diese stellt keinen Qualitätsmangel dar, sondern ist modellbedingt gewollt und eine warentypische Eigenschaft. Alle Maßangaben sind ca. Maße und können geringfügig abweichen. Ausführungen der abgebildeten Modelle sowie deren Skizzen sind unverbindlich und können sich ändern. Technische Änderungen an unseren Produkten behalten wir uns vor. Gleiches gilt für Preisirrtümer. Maßgebend ist der aktuelle Stand der Kollektion. Die Liegeflächen-Maße (falls Schlaffunktion im Typenplan vorhanden) sind in Kombination von einem Querschläfer mit Armlehne und Spitzzecke (SE) angegeben und ändern sich geringfügig in Kombination mit anderen Typen. Holz ist ein Naturprodukt und eventuelle Farbabweichungen oder Maserungen können nicht beeinflusst werden und stellen keinen Reklamationsgrund dar.

Hinweis für Träger von Heizschrittmachern: Alle eingebauten Elektromotoren entsprechen den DIN- und VDE Vorschriften. Wir empfehlen, um eventuellen Problemen vorzubeugen, den Arzt zu befragen.

Beschreibung Funktionen**Grundversion**

Sessel 360° drehbar mit Memory-Return-Funktion
Verstellung der Rückenlehne durch außenliegenden
Hebel per Gasfeder und zusätzlichen Körperdruck.
Integrierte Kopfstütze in Höhe und Neigung verstellbar.

* laufende Nummer in der Preisliste

Nr.	Artikel	Bild	Beschreibung	Aufpreis	Preise Leder
					56
TV-Sessel / Ruhe- / Liege- / Relaxessel					
1	Relaxessel		Sessel 360° drehbar mit Memory-Return-Funktion, inkl. verstellbarer Rückenlehne per Gasfeder und Kopfstütze, in Höhe und Neigung verstellbar		
2	Relaxessel		Abnahmemenge: 5 Stück Sessel 360° drehbar mit Memory-Return-Funktion, inkl. verstellbarer Rückenlehne per Gasfeder und Kopfstütze, in Höhe und Neigung verstellbar		
3	Relaxessel		Abnahmemenge: 10 Stück Sessel 360° drehbar mit Memory-Return-Funktion, inkl. verstellbarer Rückenlehne per Gasfeder und Kopfstütze, in Höhe und Neigung verstellbar		
Hocker					
4	Ho		Hocker als Beinauflage, nicht drehbar		
5	Ho		Abnahmemenge: 5 Stück Hocker als Beinauflage, nicht drehbar		
6	Ho		Abnahmemenge: 10 Stück Hocker als Beinauflage, nicht drehbar		
Kissen					
8	Leder 4,5m ²		nur ganze Häute (ca. 4,5m ²) Bitte beachten: Durch die vorhandenen Naturmerkmale können ca. 60-70% der Haut als Zuschnittfläche verwendet werden.		